

SITZ-ERGOMETER

# *ergoselect 4*



***ergoline***  
MOVING TO HEALTH

SITZ-ERGOMETER

## *ergoselect 4*

Die modulare Premium-Ergometer-Serie von ergoline vereint modernste Technologie, hochwertige Materialien und zeitloses Design zu einem überzeugenden Gesamtkonzept.

Mit einer einzigartigen Vielfalt von Varianten und technischen Details lassen sich das *ergoselect 4* perfekt auf jede Anwendersituation abstimmen.

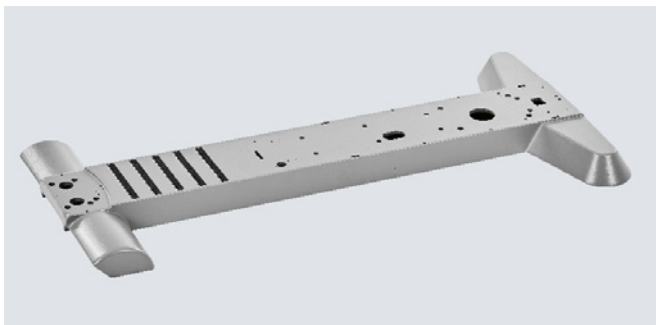


- zeitlose Formgebung
- hochpräzise Messtechnik
- extrem leiser Riemenantrieb
- Bodenplatte und Lenkersäule aus Aluminium
- weiter, offener Durchstieg
- Patientengewicht bis zu 200 kg
- Lastbereich 6–1000 Watt
- einstellbar in 1 Watt-Stufen
- kein Nachlauf der Pedale
- vielfältige Erweiterungen



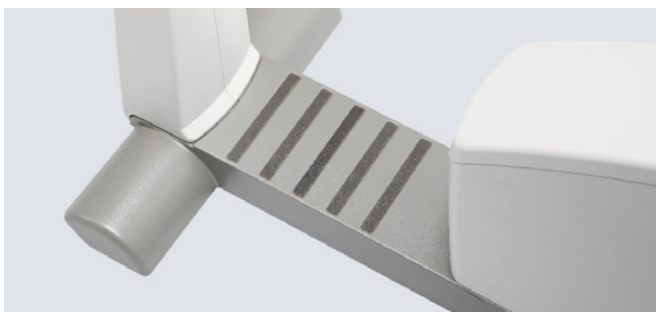
Lernen Sie ergoselect 4  
näher kennen – mit 360 Grad Ansicht  
und technischen Features.





### Hochwertige Aluminium-Plattform

Die massive Aluminium-Plattform garantiert eine hohe Standfestigkeit, die rutschfesten Inlays sorgen für zusätzliche Sicherheit des Patienten.



### Einfaches Aufsteigen

Der weite, offene Durchstieg und die niedrige Einstiegshöhe erleichtern gerade auch älteren oder gehbehinderten Patienten das Aufsteigen auf das Ergometer.



### Stabil bis 200 kg Patientengewicht

Die Sattelhöhenverstellung mit Gasdruckfeder oder Motor ermöglicht auch bei Patienten mit einem Gewicht von bis zu 200 kg die sichere Durchführung einer Ergometrie.



### Extrem leise Antriebstechnik

Der speziell von ergoline entwickelte 2-stufige Riemenantrieb der Lasteinheit garantiert einen geräuscharmen und schlupffreien Betrieb – auch bei hohen Belastungen.



### Komfortable, sichere Lenkerklemmung

Der ergonomische, geschlossene Lenkergriff kann in einem weiten Bereich geschwenkt werden und ermöglicht so die optimale Griffposition für jeden Patienten.

Durch den komfortablen Klemmhebel wird der Lenker sicher fixiert.

## Bedieneinheiten

Unterschiedliche Bedieneinheiten stehen zur Auswahl:



Typ M: PC-/EKG-Ansteuerung

Typ P: PC-/EKG-Ansteuerung, Ergometrie und manueller Betrieb

Typ T: wie Typ P, zusätzl. mit Farb-Touch-Display, Trainings-, Test-Programmen und vielen Erweiterungsmöglichkeiten



### Integrierte SpO<sub>2</sub>-Messung

Zur exakten Überwachung der Sauerstoff-Sättigung des Patienten während der Belastungs-EKG-Untersuchung lässt sich das Ergometer mit einem Modul zur SpO<sub>2</sub>-Messung ausstatten.

Eine große Auswahl von passenden SpO<sub>2</sub>-Sensoren in unterschiedlichen Größen steht zur Verfügung.



### Automatische Blutdruckmessung

Die integrierbare, automatische Blutdruckmessung arbeitet mit einem speziell entwickelten Manschettenmikrofon.

Die Kombination von auskultatorischer Messung und aufwändigen Algorithmen zur Artefaktunterdrückung liefert präzise Messwerte – auch unter hohen Belastungen.



### Sattel-Verstellung mit Gasdruckfeder oder Motor

Komfortable Alternativen zur mechanischen Einstellung der Sattelhöhe: Eine stufenlose Einstellung über Gasdruckfeder ist ebenso möglich wie die elektrische Sitzhöhenverstellung mit Motor, mit der gerade älteren oder gehbehinderten Patienten der für sie oft problematische Aufstieg auf das Ergometer erleichtert wird. Die Einstellung wird einfach über Tasten an der Bedieneinheit vorgenommen.



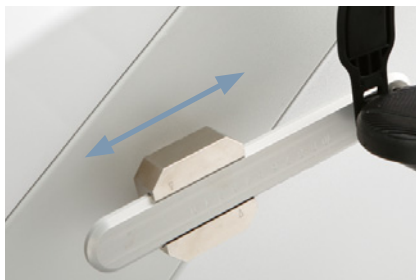
### Lenkerhöhen-Verstellung mit Motor

Bei speziellen Anwendungen (z.B. Leistungsdiagnostik, Rehabilitation) kann damit die Griff- und Sitzposition genau an den jeweiligen Patienten angepasst werden.



**Horizontale Sattel-Verstellung**

Die Sattelposition lässt sich um ca. 12 cm horizontal verschieben.



**Pedalkurbeln, verstellbar**

Die Länge der Pedalkurbel kann im Bereich von 12–17 cm eingestellt werden.



**Komfort-Pedale**

Extra breite Pedale mit längenverstellbaren Pedalriemen (Ratschen-Mechanik).

## *ergoselect 4 – Abmessungen*

### **Maße**



## ergoselect 4 – Technische Daten

Sitz-Ergometer		ergoselect 4		
Bremssystem	computergesteuerte Wirbelstrombremse			
Antrieb	spezielle 2-stufige Riemen-Technologie (schlupffrei, verschleißarm)			
Belastung	6 – 999 Watt, drehzahlunabhängig			
Genauigkeit	gemäß DIN VDE 0750-238			
Drehzahlbereich	30 – 130 U/min			
Lenkerverstellung	Neigung 360° ● / Lenkerhöhe mit Motor ○			
Sitzhöhenverstellung	stufenlos mechanisch ● / mit Gasdruckfeder ○ / mit Motor (inkl. Patient) ○			
Patientengröße	für Körpergröße ca. 120 cm – 210 cm			
Patientengewicht (max.)	160 kg ● / 200 kg ○ (Für das höhere zulässige Patientengewicht von 200 kg ist die Sitzhöhenverstellung mit Gasdruckfeder oder Motor erforderlich)			
Bedieneinheit	M (Fernbedienung)	P (Ergometrie)	T (Farb-Touch)	
Anzeige, numerisch	Last, Drehzahl, Zeit, Blutdruck, Herzfrequenz (LCD)		7" Farbdisplay	
Anzeige, grafisch (z. B. Last-, Pulskurve)	–	–	●	
Patientenanzeige	Drehzahl, Sattelhöhe (bei Option Sattelmotor)			
Tastatur	–	Folientastatur	Touch-Tastatur	
Ergometrie-Programme				
frei programmierbar	–	10	10	
manuelle Lasteinstellung	–	●	●	
Trainingsprogramme				
frei programmierbar	–	–	10	
vordefinierte Leistungstests	–	–	3	
Erweiterungen				
automatische Blutdruckmessung	○	○	○	
Messung Sauerstoffsättigung	–	○	○	
Kardio-Set (HF-Empfänger / Pulsgurt)	–	○	○	
Schnittstellen				
digital (RS-232, USB) / Bluetooth / WLAN		● / ○ / ○		
Maße und Gewichte				
Ergometer		Ergometer mit Verpackung		
Länge:	105 cm	Länge:	116 cm	
Breite:	49 cm (Lenkerbreite ca. 53 cm)	Breite:	60 cm	
Höhe:	127 cm (114 – 140 cm mit elektrisch verstellbarem Lenker)	Höhe:	148 cm	
Gewicht:	ca. 66 kg	Gewicht:	ca. 80 kg	
Sonstiges				
Stromversorgung	100 – 240 V / 50 – 60 Hz / 50 VA max.			

● Standard ○ Option

PREMIUM QUALITY



MADE IN GERMANY

**ergoline GmbH**

Lindenstraße 5 | D-72475 Bitz, Germany

Phone: +49-(0)-7431-9894-0 | Fax: +49-(0)-7431-9894-128

email: [info@ergoline.com](mailto:info@ergoline.com) | [www.ergoline.com](http://www.ergoline.com)