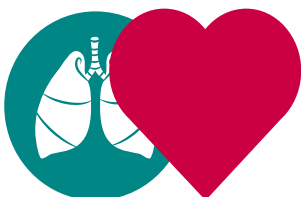


WEIL DER MENSCH ZÄHLT.

# CARDIOPART 12 USB / USB-P

DAS 12-KANAL-PC-EKG

- Das EKG mit hoher Flexibilität
- Einfach Handhabung
- Exzellente Messtechnik
- Zuverlässige Schrittmachererkennung
- Perfekt für den papierlosen Workflow



KOMPLEXE DATEN EINFACH MANAGEN

## TECHNISCHE DATEN

Dynamikbereich	+/- 316 mV DC
Abtastfrequenz	8000 Hz [125 µs] auf jedem der 10 Elektrodenkanäle
Auflösung	1 µV/LSB [0,01 mm]
Frequenzbereich	0 - 150 Hz
Schrittmachererkennung	digitale Überwachung aller Elektroden
Eingangsimpedanz	> 50 MOhm
Elektrodentest	Frequenzanalyse und Impedanzmessung
Eingangsschutz	gegenüber Impulsen von Defibrillatoren <sup>1)</sup> und HF-Chirurgiegeräten
Anschluss des Patientenkabels	15-Pin D-Sub für 10-adriges Patientenkabel
Anwendungsklasse	Type CF
PC-Interface	USB 2.0 (5 Meter lange USB-Leitung)
Stromversorgung	über den USB-Port des PC
R-Triggerausgang	über LPT-Anschluss des PC
Abmessungen	95 mm x 64 mm x 28 mm
Gewicht	90 g
Normen	DIN EN 60601-1; DIN EN 60601-1-2; DIN EN 60601-2-25; ANSI/AAMI EC 11

1) Das Patientenkabel oder die Saugelektrodenanlage muss in jeder Elektrodenleitung einen 10 kOhm Schutzwiderstand integriert haben. Nur unter Verwendung eines solchen Patientenkabels bzw. einer solchen Saugelektrodenanlage ist der Schutz gegenüber Defibrillatorentladungen gewährleistet.

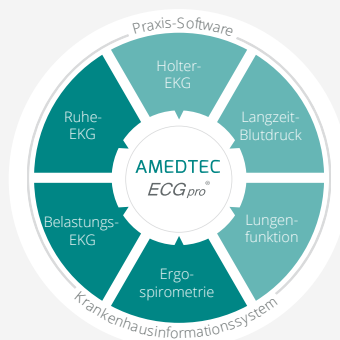
Mögliche Praxissoftware bzw. KIS-Anbindung	CardioPart 12 USB	CardioPart 12 USB-P (spez. für Arztpraxen)
--	-------------------	---

BDT/GDT	✓	✓
HL7/DICOM	✓ (Option)	-

Verfügbare EKG-Optionen	CardioPart 12 USB	CardioPart 12 USB-P (spez. für Arztpraxen)
-------------------------	-------------------	---

m Ruhe-EKG mit autom. Vermessung	✓	-
mr Ruhe-EKG mit autom. Vermessung und Rhythmus-EKG	✓	✓
i Ruhe-EKG mit autom. Vermessung, Interpretation und Rhythmus-EKG	✓	✓
s Ruhe- und Belastungs-EKG mit Vermessung, Interpretation und Rhythmus-EKG, ST-Vermessung, Steuerung von Ergometern und Blutdruckmessgeräten	✓	✓
as Ruhe- und Belastungs-EKG mit Vermessung, Interpretation und Rhythmus-EKG, ST-Vermessung, Arrhythmieanalyse, Steuerung von Ergometern und Blutdruckmessgeräten	✓	-

AMEDTEC Medizintechnik Aue GmbH  
 Schneeberger Straße 5 · 08280 Aue  
 Tel.: +49 (0)3771 59 82 70  
 Fax: +49 (0)3771 59 82 790  
 info@amedtec.de · www.amedtec.de



**CE** Zertifikat:  
 0494 DIN EN ISO 13485

Irrtümer und Änderungen vorbehalten  
 M0650 011-0456-2\_3