

ergocar



Medizinische Gerätewagen

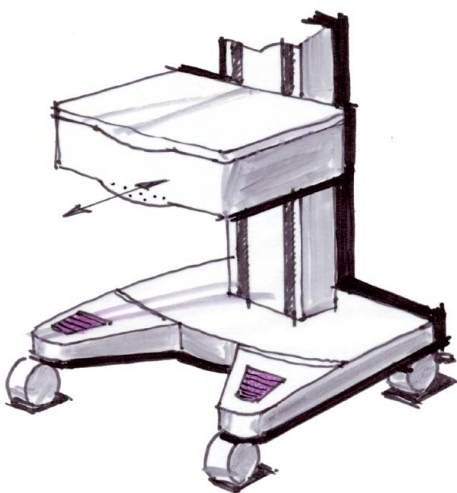
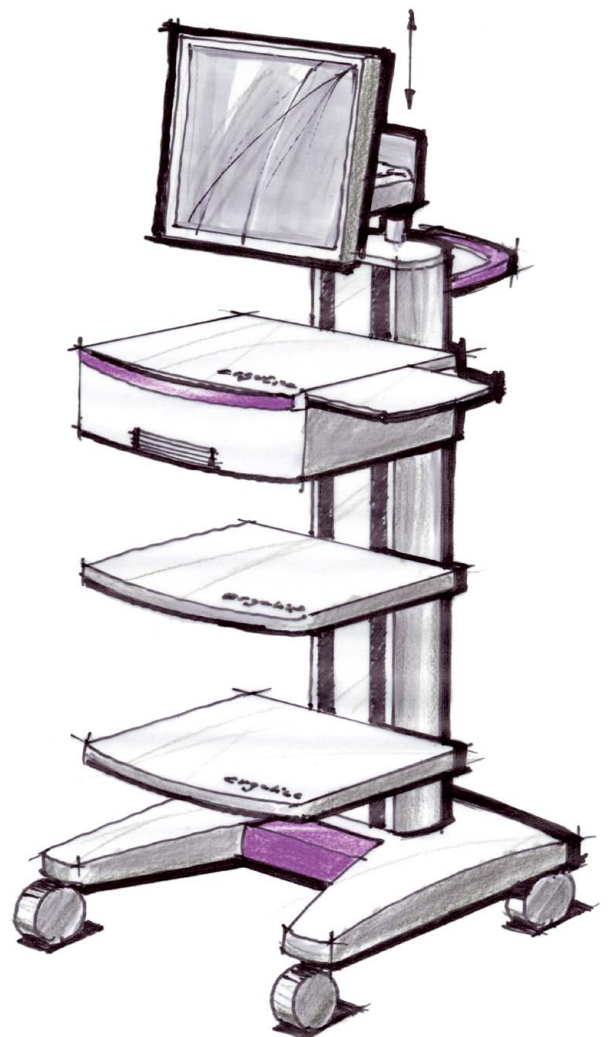
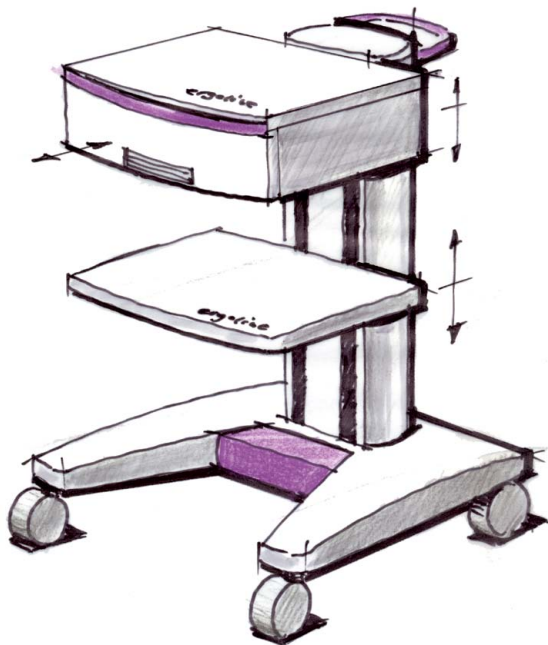
ergoline

DESIGN

Gute Gestaltung erkennt man am Detail - ein gutes Designkonzept ist ein wesentlicher Faktor, damit ein Produkt im späteren Gebrauch überzeugt.

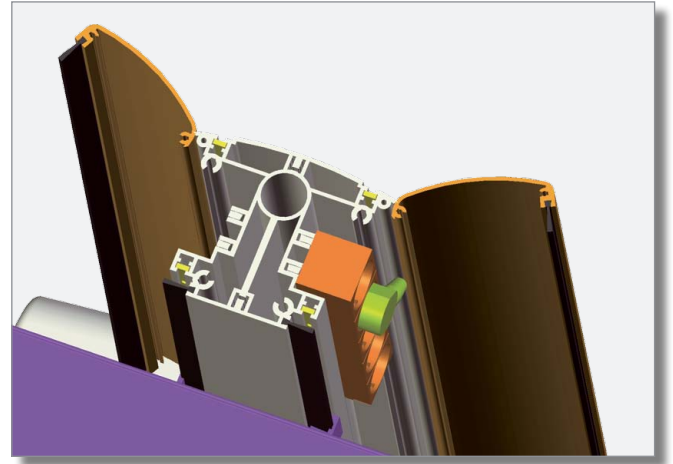
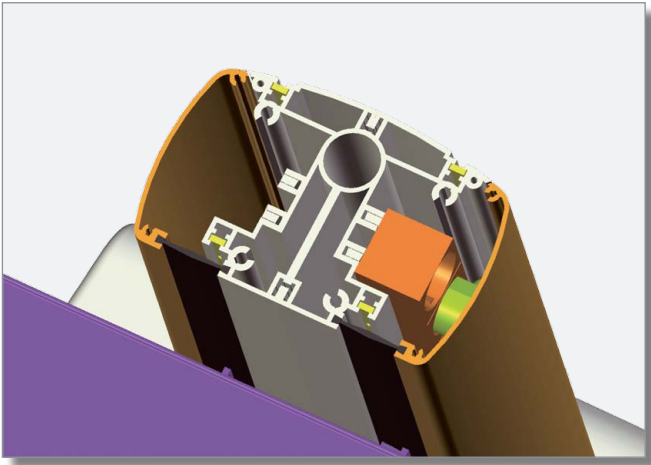
Funktion, Ergonomie und Gestaltung müssen dabei im Einklang stehen, um den unterschiedlichsten Anforderungen gerecht zu werden.

ergocar



Jan. 09

FUNKTION



ergocar basic



ergocar PC



ERWEITERUNGEN



Schublade mit Kabeldurchführung (z.B. für CTG-Geräte)



Druckerboden ohne Vorderkante (Papierschublade)



Großer Ablagekorb



Ablagekorb seitlich an Schublade oder Bord



Halterung für Doppelmonitor-System (auch für > 19")



Halterung für Tower-PCs



Mauspad (rechts oder links montierbar)



Medizinischer Trenntransformator (4 A bis 6 A)
wahlweise mit LAN, USB, RS-232 Anschluß



Halter für alle Elektroden-Sauganlagen



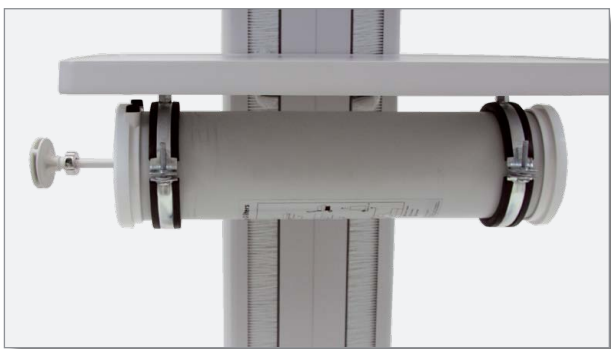
EKG-Papierablage (A4 oder A5)



Länderspezifische Steckdosenleisten



Rollen in verschiedenen Größen (auch leitfähig)



Kalibrierpumpen-Halterung (Ergo-Spirometrie)



Gasflaschenhalterung (für 2l oder 10l Flaschen)



Universalschiene in verschiedenen Längen



Gelenkarm für EKG-Kabel

Technische Daten

Gerätewagen	ergocar basic / ergocar PC	
Belastbarkeit / Tragkraft	Basisgestell, gesamt:	80 kg
	Ablageboden:	20 kg (Flächenlast)
	Schubfach:	4 kg
Raster für Bord-Befestigung	30 mm	
Abmessungen		
Breite	600 mm	
Tiefe	600 mm	
Höhe	900 mm (ergocar basic)	1190 mm (ergocar PC ohne Monitor)
Ablagefläche Bord (B x T)	500 x 400 mm	
Monitorhalterungen		
Befestigung	VESA 75 x 75 / 100 x 100	
Monitorgewicht	12 kg max.	
Monitorgröße Doppelmonitor-Halterung	bis 19 "	> 19 " (mit Tragarm-Verlängerung).
Trenntransformator		
Spannung	Versionen für 110 V / 230 V	
Leistung	800 VA / 1200 VA / 1400 VA	
Sicherheit	gemäß IEC 60601	

ergoline

ergoline GmbH
Lindenstrasse 5
D-72475 Bitz
Germany

Tel.: +49-(0)-7431 - 9894 - 0
Fax: +49-(0)-7431 - 9894 - 128
email: info@ergoline.com
internet: www.ergoline.com

Alle ergoline-Produkte unterliegen von der Entwicklung bis hin zur Fertigung einem zertifizierten Qualitäts-Sicherungssystem nach DIN EN ISO 13485:2003.
Sie tragen alle das CE-Kennzeichen und erfüllen die Medizinrichtlinien 93/42/EWG.

Die Abbildungen in diesem Prospekt zeigen teilweise Optionen die nur gegen Mehrpreis erhältlich sind.
Alle Angaben entsprechen den zum Zeitpunkt der Drucklegung vorhandenen Kenntnissen.
Änderungen sind vorbehalten.